

mitarbeiterunterstützung die sich auszahlt

professionell. menschlich. erfahren.



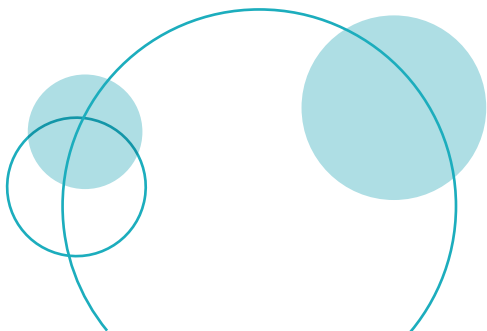
schon ab
4.999 € pro Jahr*

eine investition, die sich auszahlt

Ein Angebot der pme Familienservice GmbH speziell für kleine und mittelständische Unternehmen

Private Sorgen und Probleme lassen sich nicht an der Bürotür abgeben: Wenn Beschäftigte nicht die passende Lösung für die Betreuung ihrer Kinder oder die Pflege älterer Angehöriger finden oder ihnen private Probleme zu schaffen machen, kann sich das auf die Arbeitsleistung auswirken – sie arbeiten unkonzentrierter, fehlen häufiger und sind schneller überlastet.

Wir nehmen Ihnen und Ihren Beschäftigten diese Sorge ab – zu günstigen Konditionen.



unser experten- team für ihre beschäftigten

Zu unserem Expertenpool gehören unter anderem Psychologen, Fachberater für Kinderbetreuung und Pflegebedürftigkeit, Juristen und Schuldnerberater. Sie kümmern sich je nach Wunsch im persönlichen Gespräch, per Telefon oder E-Mail um die Anliegen Ihrer Beschäftigten.





kinderbetreuung

- Individuelle Beratung
- Vermittlung von privater Kinderbetreuung
- Unterstützung bei der Suche nach öffentlichen Einrichtungsplätzen
- Vermittlung von Notbetreuungspersonen in den Privathaushalt
- Notbetreuungs-Hotline außerhalb der Filialsprechzeiten

krankheit und pflegebedürftigkeit

- Umfassende Beratung zu allen Fragen bezüglich Krankheit und Pflegebedürftigkeit von Beschäftigten und ihren Angehörigen
- Vermittlung von Betreuungspersonal, ambulanten Diensten und Heimplätzen
- Psychosoziale Beratung

unterstützung in allen lebenslagen

- Lösungsorientierte Beratung bei beruflichen und privaten Problemen wie Überlastung, Depressionen, Sucht, Erziehungs- und Beziehungsschwierigkeiten
- Vermittlung von Selbsthilfegruppen, Psychotherapeuten oder Kliniken
- Einkommens- und Budgetberatung durch ausgebildete Schuldnerberater
- Hotline für akute Krisen - rund um die Uhr

online-portal „mein familienservice“

- Ausführliche Informationen für Hilfe zur Selbsthilfe zu allen angebotenen Themen
- Umfangreiche Materialien wie Entscheidungshilfen, Checklisten und Gesetzestexte



pme familienservice

das komplettpaket schon ab 4.999 €* pro jahr

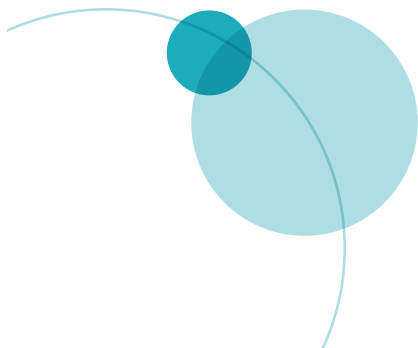
Ein innovatives Angebot:

- Individuelle Beratung und Vermittlung der passenden Kinderbetreuung
- Unterstützung bei Krankheit und Pflegebedürftigkeit von Beschäftigten und ihren Angehörigen
- Lösungsorientierte Beratung bei beruflichen und privaten Problemen
- Hotlines für Notbetreuung und akute Krisen
- Hilfe zur Selbsthilfe durch das Online-Portal „Mein Familienservice“

Gerne informieren wir Sie auch über zusätzliche kostenpflichtige Angebote wie Notbetreuungsplätze, Ferienprogramme, Workshops und Seminare.

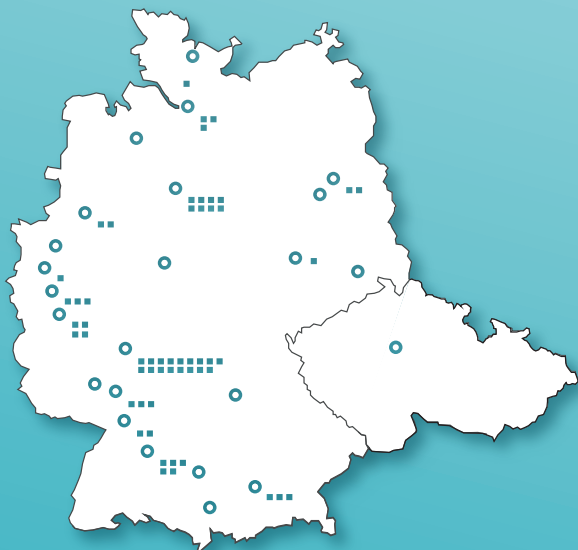
*Nettopreis

Das Angebot gilt für Unternehmen mit bis zu 30 Beschäftigten. Fragen Sie bei einer Mitarbeiterzahl zwischen 31 und 200 nach unseren Staffelpreisen. Sie haben mehr Beschäftigte? Sprechen Sie uns gern an.



bundesweit vernetzt, lokal erfahren

Überall in Deutschland erhalten Sie jederzeit Beratung zu unseren Angeboten. Wenden Sie sich einfach an unseren Standort in Ihrer Nähe.



www.familienservice.de/standorte



Service- und Beratungshotline
0800 801007000

kostenfrei

